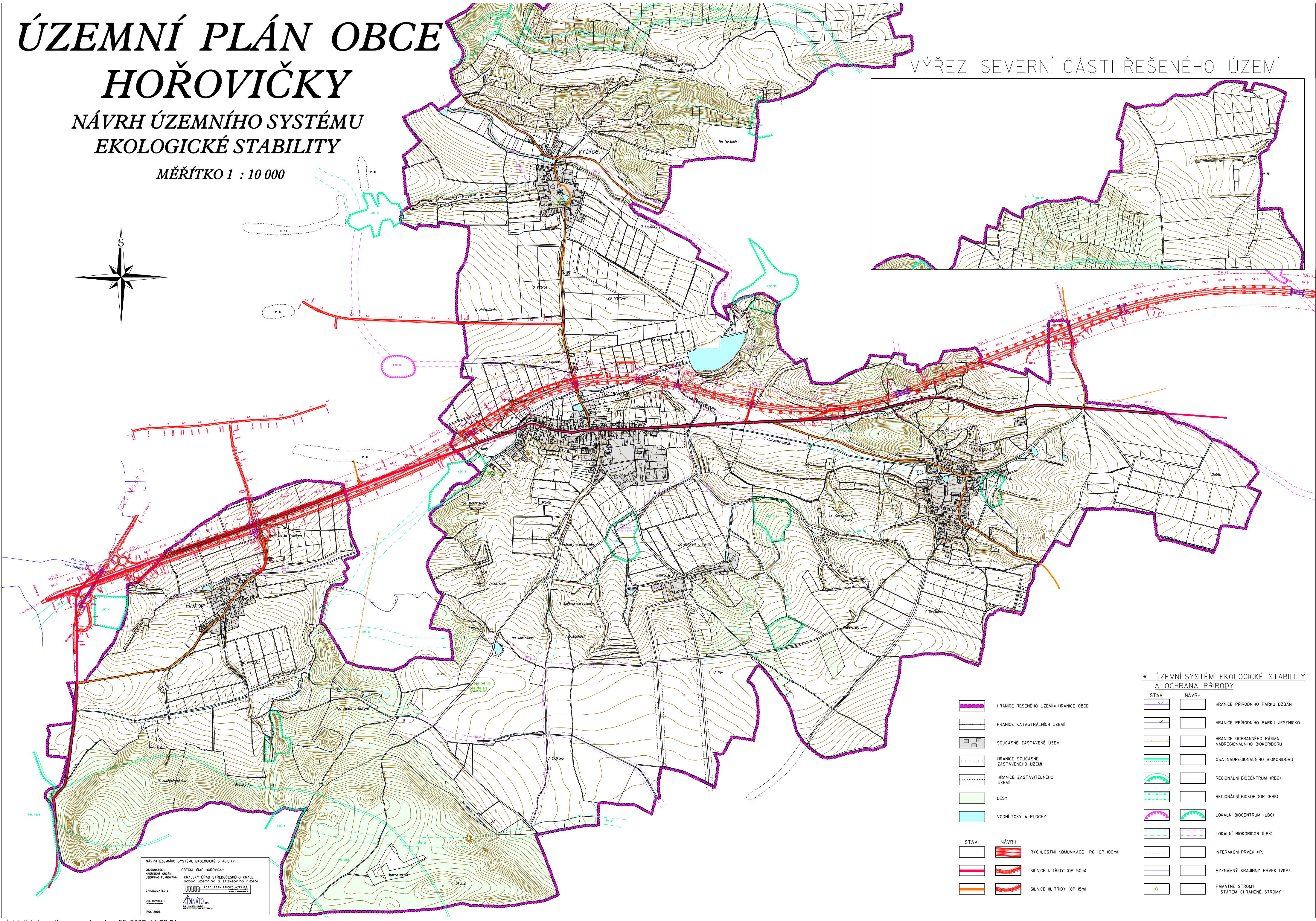
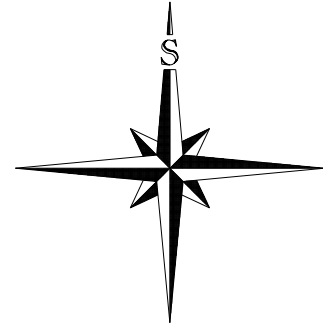
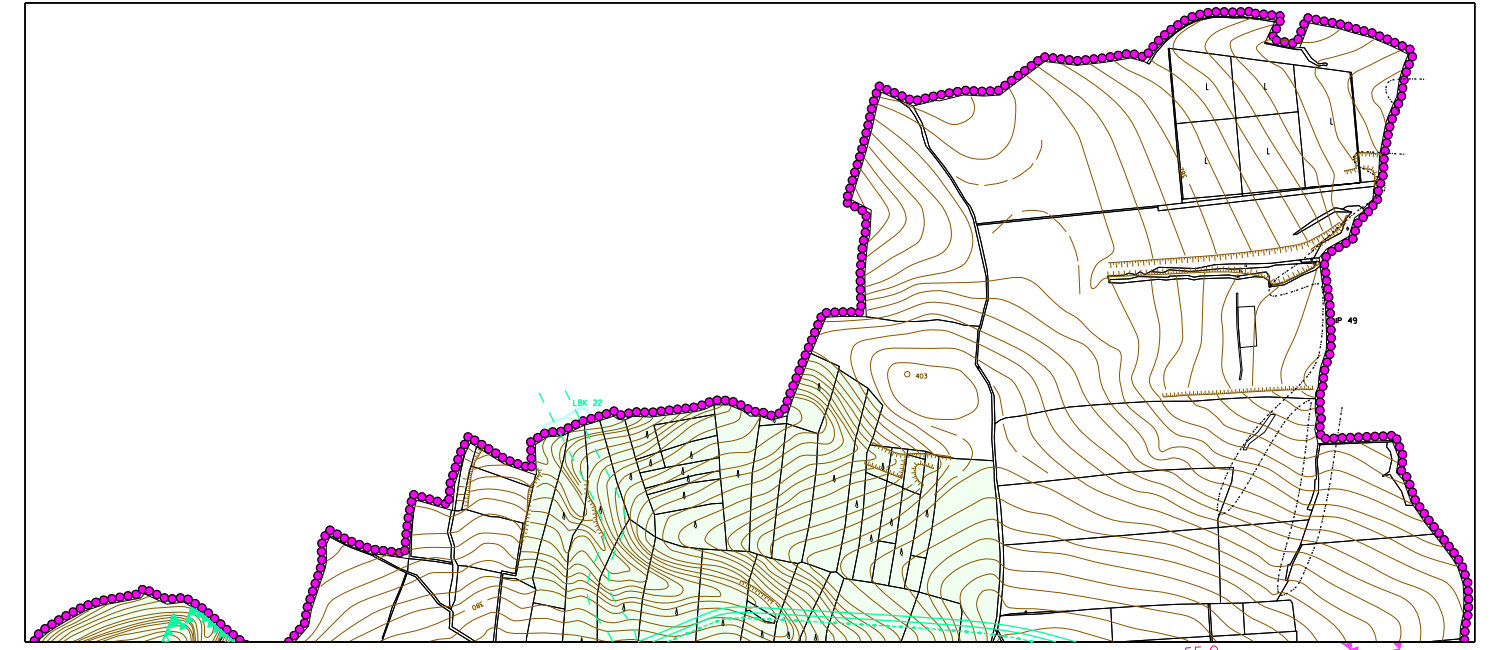


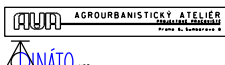
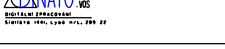
# ÚZEMNÍ PLÁN OBCE HOŘOVIČKY

NÁVRH ÚZEMNÍHO SYSTÉMU  
EKOLOGICKÉ STABILITY

MĚŘÍTKO 1 : 10 000

VÝŘEZ SEVERNÍ ČÁSTI ŘEŠENÉHO ÚZEMÍ



NÁVRH ÚZEMNÍHO SYSTÉMU EKOLOGICKÉ STABILITY  
 ORIGINÁTEL : OBECNÍ ÚŘAD HOŘOVIČKY  
 NADŘÍZENÝ ORGÁN : KRAJSKÝ ÚŘAD STŘEDOCESKÉHO KRAJE  
 ODBOR ÚZEMNÍHO A STAVĚBNÍHO ŘÍZENÍ  
 ZPRACOVATEL :  ASKURRANSTICE A.TELICE s.r.o.  
 ZHOTOVITEL :  DYNÁTO s.r.o.  
 ROK 2006

STAV		NÁVRH	
	HRANICE ŘEŠENÉHO ÚZEMÍ = HRANICE OBCE		HRANICE PŘÍRODNÍHO PARKU ÚŽBÁN
	HRANICE KATASTRÁLNÍCH ÚZEMÍ		HRANICE PŘÍRODNÍHO PARKU JESENICKO
	SOUCASNÉ ZASTAVĚNÉ ÚZEMÍ		HRANICE OCHRANNÉHO PÁSMO NADREGIONÁLNÍHO BIODORIDORU
	HRANICE SOUCASNÉ ZASTAVĚNÉ ÚZEMÍ		OSA NADREGIONÁLNÍHO BIODORIDORU
	HRANICE ZASTAVITELNÉHO ÚZEMÍ		REGIONÁLNÍ BIOCENTRUM (RBC)
	LESY		REGIONÁLNÍ BIODORIDOR (RBK)
	VODNÍ TOKY A PLOCHY		LOKÁLNÍ BIOCENTRUM (LBC)
	RYCHLOSTNÍ KOMUNIKACE R6 (OP 100m)		LOKÁLNÍ BIODORIDOR (LBK)
	SILNICE I. TŘÍDY (OP 50m)		INTERAKČNÍ PRVEK (IP)
	SILNICE III. TŘÍDY (OP 15m)		VÝZNAMNÝ KRAJINNÝ PRVEK (VKP)
	PAMÁTNÉ STROMY		STĚM CHRÁNĚNÉ STROMY